

VOIR ET FAIRE
AUTREMENT

ÉCOLE D'HIVER 2017 DE L'INSTITUT DU NOUVEAU MONDE
L'ÉCOLE DE LA PARTICIPATION CITOYENNE

VENDREDI

17 FÉVRIER 2017

17H À 18H

ACCUEIL DES PARTICIPANT-E-S

18H À 18H30

ACTIVITÉ DE RÉSEAUTAGE

18H30 À 19H30

SOUPER LIBRE

20H À 21H30

**PANEL D'OUVERTURE:
ENGAGEMENT POLITIQUE AUTREMENT**

SAMEDI

18 FÉVRIER 2017

7H45 À 8H45

DÉJEUNER LIBRE

9H À 12H

SESSION PAR PROFIL

12H15 À 14H15

DÎNER ENGAGÉ

14H30 À 16H

ATELIERS PARTICIPATIFS AU CHOIX (4)

16H15 À 17H45

TABLES RONDES AU CHOIX (2)

18H À 19H30

SOUPER LIBRE ET ACTIVITÉ SPORTIVE

19H30 À 21H

**ACTIVITÉ - JEUNES FEMMES ET
ENGAGEMENT**

21H À 23H

SOIRÉE FESTIVE



DIMANCHE

19 FÉVRIER 2017

8H À 9H

DÉJEUNER LIBRE

9H À 11H15

SESSION PAR PROFIL

11H30 À 12H30

ASSEMBLÉE CITOYENNE

12H30 À 14H

DÎNER LIBRE

TABLE DES MATIÈRES

Programmation **2** | Présentation de l'INM **5** | Plan des lieux **8** | Mots de bienvenue **10**
Équipe **13** | Partenaires **15** | S'impliquer au-delà de l'École d'hiver **16** | **Description des activités 18** | **Description des profils 36** | Informations pratiques **44** | Charte de la participation **46**

L'École d'hiver

sur le web et les réseaux sociaux



inm.qc.ca/ecolehiver2017



[/institutdunouveaumonde](https://www.facebook.com/institutdunouveaumonde)



[@INM_voix](https://twitter.com/INM_voix)
[#ecoleh2017](https://twitter.com/ecoleh2017)



[inm_voix](https://www.instagram.com/inm_voix)
[#ecoleh2017](https://www.instagram.com/ecoleh2017)



[inm_voix](https://www.snapchat.com/add/inm_voix)

L'INM a pour mission d'accroître la participation des citoyens à la vie démocratique.

L'INM est une organisation indépendante non partisane œuvrant principalement au Québec dans une perspective de justice et d'inclusion sociales, dans le respect des valeurs démocratiques et des principes du développement durable, et dans un esprit d'ouverture et d'innovation.

L'action de l'INM permet d'augmenter la qualité du débat public et la proportion des citoyens qui y participent.

Elle contribue au renforcement du lien social et à la valorisation des institutions démocratiques.

L'École d'hiver

L'École d'hiver de l'INM est une école de citoyenneté. Mobilisés autour d'une ambition commune, celle de devenir de meilleurs citoyens, plus d'une centaine de jeunes Québécoises et Québécois se réunissent chaque hiver pour passer ensemble quelques jours d'exception. En compagnie de dizaines de spécialistes, d'artistes, de figures publiques, d'hommes et de femmes politiques et de citoyens engagés, ils cheminent dans une réflexion commune sur notre avenir.

L'INM organise également des Écoles d'été à la mi-août qui se tiennent généralement à Montréal. De plus, avec l'École itinérante, l'INM se déplace dans les cégeps et collèges du Québec pour les sessions d'automne et d'hiver.

Pour plus d'informations, visitez notre site web : inm.qc.ca.



PUBLICATIONS

Toutes nos publications sont disponibles dans la boutique virtuelle de l'INM au inm.qc.ca/boutique.



L'état du Québec 2017
20 clés pour comprendre les enjeux actuels.

Pour sa 21^e édition, *L'état du Québec* revient en force avec 20 thèmes clés pour comprendre le Québec et une table des matières couvrant les enjeux d'actualité les plus chauds.



Sommet socioéconomique de 1996: leçons et perspectives

Lucien Bouchard et Michel Venne, 2016



Professionnalisation de la participation publique

Acteurs, défis, possibilités
Institut du Nouveau Monde, 2015



Les inégalités, un choix de société?

Mythes, enjeux et solutions
Institut du Nouveau Monde, 2015



Nous sommes démocratie

Plaidoyer pour la participation citoyenne
Institut du Nouveau Monde, 2014



Miser sur l'égalité

L'argent, le pouvoir, le bien-être et la liberté sous la direction d'Alain Noël et Miriam Fahmy, 2014



Régénérations

Propositions citoyennes pour un Québec intergénérationnel
Institut du Nouveau Monde, 2011



Petit guide québécois de la participation locale

Voter au municipal, pour quoi faire?
Institut du Nouveau Monde, 2009



Aux sciences, citoyens!

Expériences et méthodes de consultation sur les enjeux scientifiques de notre temps sous la direction de Florence Piron, 2009



Guide pratique de l'acceptabilité sociale

Pistes de réflexion et d'action
Julie Caron-Malenfant et Thierry Conraud, 2009



Oser la solidarité!

L'innovation sociale au cœur de l'économie québécoise sous la direction de Marie-Hélène Méthé, 2008



La culture, notre avenir!

21 priorités citoyennes pour la culture québécoise
Institut du Nouveau Monde, 2008



Jeunes et engagés

Institut du Nouveau Monde, 2005

PLAN DU CÉGEP

Calimarose

Grandes activités

Bloc A

Sessions par profil

Bloc B

Ateliers participatifs

Gymnase et douches (sous-sol)

Dortoirs (6^e étage)

Bloc C

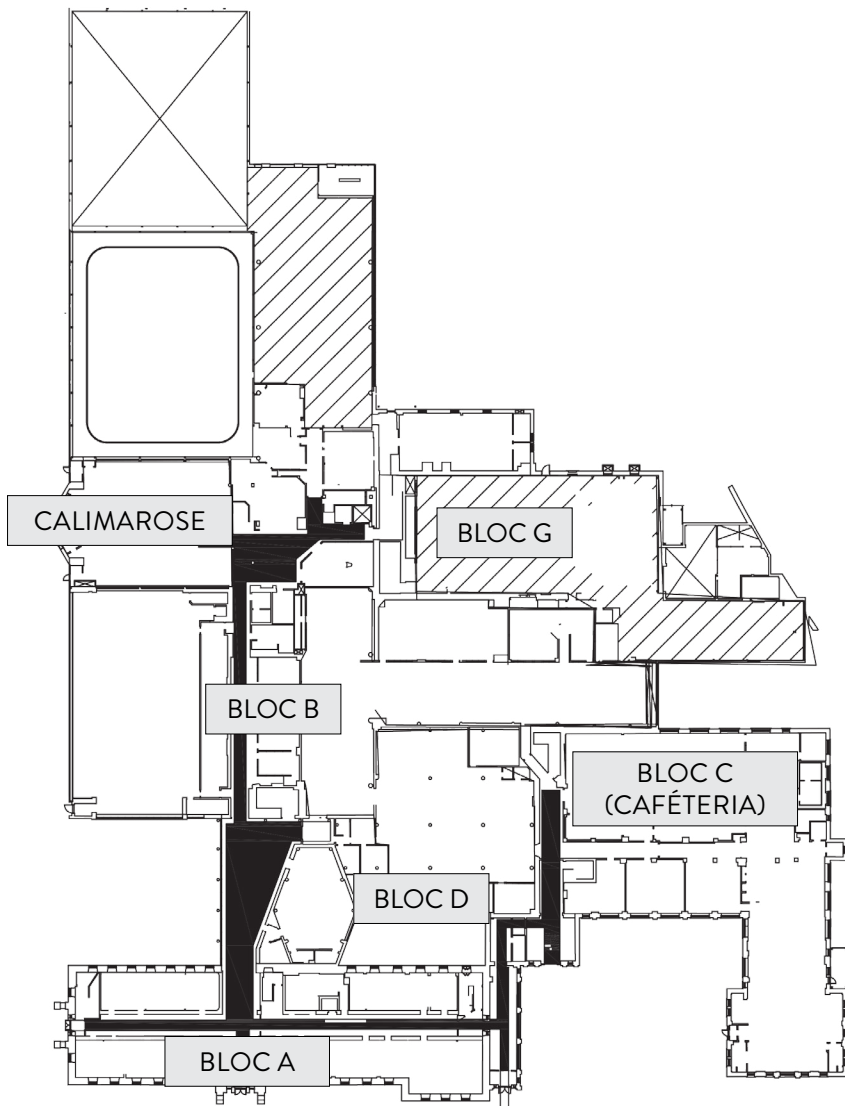
Caféteria

Bloc D

Tables rondes

Bloc G

Dortoirs (6^e étage)



MOT DU PREMIER MINISTRE DU QUÉBEC



Au nom du Gouvernement du Québec et à titre de responsable des dossiers jeunesse, je salue avec plaisir celles et ceux qui sont la raison d'être des écoles de la citoyenneté organisées par l'Institut du Nouveau Monde.

Cette édition de l'École d'hiver, *Voir et faire autrement*, promet de susciter des discussions enrichissantes entre vous, jeunes de différents horizons, autant qu'entre vous et les personnalités et invités issus de divers secteurs d'activité. En échangeant vos points de vue sur les enjeux politiques, économiques, sociaux et environnementaux qui nous concernent tous, en exprimant vos idées et en accueillant celles des autres, vous ouvrez la voie à des propositions d'actions et de solutions communes; vous devenez ensemble des acteurs de changement et de progrès pour notre société.

Pour grandir, pour être toujours plus juste, inclusif, ouvert, solidaire, innovant et prospère, le Québec a besoin de vous. C'est pourquoi le Gouvernement du Québec a mis en place sa Stratégie jeunesse 2016-2021 et est fier de participer, entre autres, à des événements formateurs et inspirants comme l'École d'hiver.

Je vous souhaite des journées remplies de découvertes sur vous-mêmes et sur le monde.

Philippe Couillard
Premier ministre du Québec

Québec 

MOT DE LA DIRECTRICE DU CÉGEP RÉGIONAL DE LANAUDIÈRE À JOLIETTE



Chers participants et participantes,

C'est avec plaisir que je vous souhaite la bienvenue au Cégep régional de Lanaudière à Joliette pour cette 9^e édition de l'École d'hiver de l'Institut du Nouveau Monde.

La communauté collégiale de notre cégep est fière de vous accueillir pour vous permettre de découvrir notre collège, notre ville ainsi que la région de Lanaudière qui, en cette période de l'année, vous offrent ses plus beaux attraits et ses plus beaux paysages.

Cette année, le thème retenu par l'INM « Voir et faire autrement » s'inscrit tout à fait dans une perspective d'innovation et de diversification que nous supportons dans notre établissement. Ces quelques jours de réflexion seront sans doute l'occasion d'explorer de nouvelles avenues, sortir des sentiers battus et rêver ensemble un monde meilleur.

Enfin, permettez-moi de remercier l'Institut du Nouveau Monde qui, année après année, travaille d'arrache-pied pour bâtir ces événements rassembleurs permettant ainsi à la jeunesse du Québec de s'unir pour créer une nouvelle génération engagée et mobilisée.

Bon séjour parmi nous !

Hélène Bailleu

Directrice du Cégep régional de Lanaudière à Joliette

MOT DU DIRECTEUR GÉNÉRAL DE L'INM



Le temps d'agir

Le Québec n'est pas à l'abri des pires dérives.

Mais il existe au Québec un bassin de talent, une capacité d'innover et une volonté de rester solidaire qui emporte l'adhésion de la majorité. Nous avons des forces pour compenser nos faiblesses.

Il faut voir nos dérives potentielles. Il faut voir nos forces pour y remédier. Il faut voir les nouvelles avenues qui s'offrent à nous. Et s'y engager.

Il faut voir autrement pour agir. Et c'est aujourd'hui le temps d'agir.

Le temps d'agir pour mettre au pouvoir des personnes qui ont à cœur la justice et l'inclusion, un développement qui soit durable, une démocratie qui donne à tous et à toutes le pouvoir de changer le monde.

Le temps d'agir pour contrer la propagande haineuse qui envahit certains médias, ou pire l'indifférence ou les préjugés galvaudés, créateurs d'injustice.

Le temps d'agir pour adapter nos contextes de travail pour qu'ils soient source de motivation et d'engagement et non d'aliénation.

Vous êtes réunis pour vous donner le goût d'agir, le goût de l'avenir.

À vous de jouer !

Michel Venne

Fondateur et directeur général de l'INM
Au nom de toute l'équipe de l'École d'hiver

ÉQUIPE



Michel Venne, directeur général
@Michel_Venne



Rajae Nuiji, adjointe administrative



Julie Caron-Malenfant, directrice générale adjointe
@juliecaronm



Dominic Vézina, conseiller stratégique, institutions démocratiques, éducation citoyenne et dossiers jeunesse
@VezinaDominic



Claudia Beaudoin, chargée de projet – coordination
@ClauBeaudoin



Mathieu Arsenault, chargé de communication et animateur de communauté
@MathArsenault



Francis Huot, chargé de communication
@Francis_Huot



Sarah Sultani, agente de mobilisation
@SarahSultani



Mellie Babin, agente de projet – programmation

Appui à l'organisation

Caroline Chaumont, conseillère stratégique

Bruno Godin, chargé de projet

Louis-Philippe Lizotte, chargé de projet
@LP_Lizotte

Liane Morin, chargée de projet
@Liane_M

Nicolas Zorn, analyste de politiques

Anouk Lavoie-Isebaert, agente de projet

Recherche et rédaction du guide

Claudia Beaudoin
Mellie Babin

Design du guide de participation

Francis Huot

COMITÉ DE L'ÉCOLE D'HIVER

Un grand merci aux membres du comité de l'École d'hiver 2017 pour leurs conseils, leurs idées et leurs contributions à l'évènement :

Anaëlle Dubuc du Cégep régional de Lanaudière à Joliette (conseillère pédagogique)

Josée Morrissette du Cégep régional de Lanaudière à Joliette (coordonnatrice du département des sciences humaines)

Raphaël Pilon-Robitaille de la Fédération étudiante collégiale du Québec (coordonnateur aux affaires sociopolitiques et à la recherche)

Monica Rosales du Directeur général des élections du Québec (responsable des programmes d'éducation à la démocratie)

Fred-William Mireault du Regroupement des étudiantes et étudiants du Cégep Joliette de Lanaudière (président)

Nous tenons aussi à remercier chaleureusement le Cégep régional de Lanaudière à Joliette et les personnes suivantes :

Danny Baillargeon, technicien en informatique

Hélène Bailleu, directrice

Natalie Battershill, professeure en histoire

Claudia Drouin, conseillère en communication

Anaëlle Dubuc, conseillère pédagogique

Sylvie Gauthier, professeure et coordonnatrice du département d'agriculture

David Joly, professeur en physique

Phillipe Lepage, professeur de sociologie

Marie-Claude Monat, professeure au programme Gestion et Technologies d'entreprise agricole

Josée Morrissette, coordonnatrice du département des sciences humaines

Sylvain Pedneault, régisseur général

Alexandre Plouffe, technicien

Stéphanie Poirier, professeure d'histoire

Marie-Eve Rondeau, ressources matérielles

Marilyn Sansregret, conseillère en communication

Nathalie Sentenne, professeure de politique

Karl-Emile Venne, technicien

Regroupement des étudiantes et étudiants du Cégep Joliette de Lanaudière

PARTENAIRES



LE DIRECTEUR GÉNÉRAL
DES ÉLECTIONS DU QUÉBEC



PARTENAIRES PARRAINS



Association québécoise des
organismes de coopération
internationale (AQOCI)

Cégep de Saint-Laurent

Cégep Gérard-Godin

Cégep régional de Lanaudière à
Joliette

Cégep régional de Lanaudière à
L'Assomption

Collège de Maisonneuve

Collège de Rosemont

Collège de Valleyfield

Collège Lafèche

Collège Montmorency

Actions interculturelles (Dialogue Plus)

Fédération étudiante collégiale du
Québec (FECQ)

Institut de technologie agroalimentaire,
Campus de Saint-Hyacinthe

Oxfam-Québec

Véronique Hivon, députée de Joliette



S'IMPLIQUER AU-DELÀ DE L'ÉCOLE D'HIVER: DEUX DÉMARCHES JEUNESSE

Vivre ensemble

À l'École d'été 2016, l'INM a lancé sa démarche jeunesse sur le vivre ensemble. Cette démarche, qui se déroulera sur une période de deux ans, permettra à plus de 2 500 jeunes de se positionner sur les enjeux du vivre ensemble, de proposer des pistes de solution concrètes et de mettre en œuvre des initiatives porteuses de changement.

Les activités de la démarche prennent forme dans le cadre de nos écoles de citoyenneté (École d'été, École d'hiver et École itinérante). Vous pouvez donc contribuer aux réflexions et aux échanges entourant les enjeux du vivre ensemble au Québec en participant à l'une de ses activités.

Pour plus d'informations sur ce projet : inm.qc.ca/vivre-ensemble.

Ce projet reçoit le soutien financier du ministère de l'Immigration, de la Diversité et de l'Inclusion dans le cadre du Programme *Mobilisation-Diversité*.

**Immigration,
Diversité
et Inclusion**

Québec 



Jeunes femmes et engagement

Après avoir récolté les idées de plus de 450 jeunes, la Démarche *Jeunes femmes et engagement* entame la dernière phase : faire la promotion de la voix des jeunes à travers une campagne de sensibilisation!

Créée par et pour les jeunes, à l'aide des professionnels de la Coopérative Belvédère Communications, la campagne vise à susciter la réflexion des jeunes sur les enjeux liés à la condition féminine par le biais des médias sociaux. Elle sera officiellement lancée lors de l'École d'hiver 2017 et se poursuivra jusqu'au 24 mars! Nous vous invitons à participer activement à cette campagne et à contribuer à son rayonnement.

Le site de la campagne : www.porqueje suisunefemme.ca.

Vous trouverez plus de détails sur l'ensemble de la démarche sur le site Web : inm.qc.ca/femmes.

Ce projet a été rendu possible grâce
au gouvernement du Canada.

Canada



 BELVÉDÈRE
COOPÉRATIVE DE COMMUNICATION

PROGRAMMATION DE L'ÉCOLE D'HIVER

Les biographies complètes des invité-e-s de l'École d'hiver sont disponibles en ligne.

inm.qc.ca/ecolehiver2017/programmation

L'équipe de l'INM tient à remercier chaleureusement les invité-e-s de l'École d'hiver 2017 qui ont rendu possible la réalisation de cet événement.

OUVERTURE

ACCUEIL DES PARTICIPANT-E-S

17 février 2017 | 17 h à 18 h

Salle : **Hall d'entrée**

Alors que l'École d'hiver s'apprête à donner son coup d'envoi, c'est le temps de passer à l'accueil, de vous inscrire et de recevoir votre guide de participation qui résume toutes les activités qui s'offrent à vous.

Grâce aux visites organisées par le Regroupement des étudiantes et étudiants du Cégep Joliette de Lanaudière, vous aurez aussi l'occasion de découvrir le Cégep et de situer les locaux où se dérouleront les activités de l'École d'hiver. Ne manquez pas cette occasion de vous familiariser avec les lieux!

OUVERTURE

ACTIVITÉ DE RÉSEAUTAGE

17 février 2017 | 18 h à 18 h 30

Salle : **Calimarose**

L'École d'hiver est une belle occasion de rencontrer de nouvelles personnes. Pour commencer en beauté, une activité de réseautage est prévue au programme; une façon originale de faire connaissance et développer des affinités avec d'autres participants et participantes!



SOUPER LIBRE

18 h 30 À 19 h 30, CAFÉTÉRIA

PANEL D'OUVERTURE

ENGAGEMENT POLITIQUE AUTREMENT

17 février 2017 | 20 h à 21 h 30

Salle : **Calimarose**

La participation citoyenne évolue. Le vote, l'adhésion à un parti ou à un syndicat ne sont plus les seuls lieux d'implication. Et si les citoyens avaient besoin de renouveau? Une nouvelle génération s'engage et s'empare de la politique. Que ce soit par l'engagement militant et communautaire, par une production artistique engagée ou encore par la transformation des structures politiques actuelles, nos invité-e-s vous donneront envie de *Voir et faire autrement!* Ensemble, nous analyserons des formes alternatives d'engagement politique et les impacts que ces dernières peuvent avoir sur notre société.



ANIMATRICE

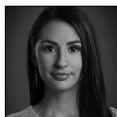
Dorothy Alexandre

Animatrice, productrice au contenu et coach en communication



Fred Dubé

Humoriste et chroniqueur



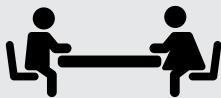
Maïté Labrecque-Saganash

Militante pour les droits autochtones et co-instigatrice de la démarche *Faut qu'on se parle*



Paul St-Pierre Plamondon

Conseiller spécial au Parti Québécois



DÉJEUNER LIBRE

18 FÉVRIER 2017, 7 h 45 À 8 h 45
CALIMAROSE

SESSION PAR PROFIL

PROFILS D'IMPLICATION CITOYENNE

18 février 2017 | 9 h à 12 h



PROFIL INNOVATION | MÉDIAS ET VIVRE ENSEMBLE

Salle : A-340

Description complète du profil, p. 36



PROFIL INNOVATION | MONDE DU TRAVAIL ET JUSTICE SOCIALE

Salle : A-344

Description complète du profil, p. 38



PROFIL INNOVATION | ALIMENTATION ET AGRICULTURE LOCALE

Salle : A-332

Description complète du profil, p. 40



PROFIL ENTREPRENEURIAT | IDÉATION DE PROJET

Salle : A-336

Description complète du profil, p. 42

ACTIVITÉ

DÎNER ENGAGÉ

18 février 2017 | 12 h 15 à 14 h 15

Salle : **Calimarose**

Partagez la table de personnalités engagées et inspirantes et posez-leur toutes vos questions! Voilà ce que permet le dîner engagé. Événement traditionnel de l'École d'hiver, il vous permet de rencontrer des citoyennes engagées dans leur milieu, des élus, des militants et autres personnalités publiques. Échangez avec eux de manière intime et conviviale pour un dîner nourrissant pour le corps et l'esprit!



Hélène Bailleu
Directrice du Cégep
régional de Lanaudière
à Joliette



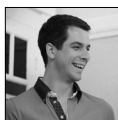
**Rose Crevier-
Dagenais**
Présidente de la
Fédération étudiante
collégiale du Québec



Katina Binette
Chargée de programmes
à l'AQOCI et vice-
présidente de
l'Association québécoise
du commerce équitable



Guillaume Lamarre
Chargé de programme
aux stages internationaux
pour le CRÉDIL



Dominic Brassard
Journaliste à Radio-
Canada



Jonathan Marleau
Président de la
Commission-jeunesse du
Parti libéral du Québec



Marc-André Brûlé
Directeur de la Table
régionale de l'économie
sociale de Lanaudière



Richard Moar
Militant atikamekw et
créateur de la marche
Motetan Mamo



**Guy Bertrand
Moussa**

Agent d'intégration au
CRÉDIL



France Robertson

Directrice du Centre
d'amitié autochtone de
Lanaudière



Evan Murray

Directeur régional de
la Coopérative de
développement régional
du Québec – région
Lanaudière-Laurentides



Gabriel Ste-Marie

Député fédéral de Joliette
(Bloc Québécois)



Stéphanie Picard

Déléguée aux
communications pour la
Croix-Rouge canadienne



Odette Sarrazin

Coordonnatrice Région
Nord du Regroupement
vigilance hydrocarbures
Québec



Pierre Reid

Directeur général des
élections du Québec

L'École d'hiver de l'INM c'est une occasion spéciale de se réunir, un moment privilégié où l'on prend acte de divers enjeux de société et finalement, c'est aussi le point de départ d'un engagement qui vise à laisser sa trace et contribuer au bien-être collectif! Joignez-vous à nous, pour voir et faire les choses autrement!

Dominic Vézina, conseiller stratégique

ACTIVITÉS AU CHOIX

ATELIERS PARTICIPATIFS

18 février 2017 | 14 h 30 à 16 h

COMMUNIQUER POUR AVOIR DE L'IMPACT

Salle : B-308

Description complète de l'atelier p. 25

VISAGES DE RÉSISTANCE

Salle : B-306

Description complète de l'atelier p. 26

MA PREMIÈRE FOIS, ÇA COMPTE!

Salle : B-318

Description complète de l'atelier p. 27

LA BOUSSOLE DU LEADERSHIP

Salle : B-418

Description complète de l'atelier p. 28

ACTIVITÉS AU CHOIX

TABLES RONDES

18 février 2017 | 16 h 15 à 17 h 45

L'AVENIR DES HYDROCARBURES

Salle : D-101

Description complète de l'atelier p. 29

L'ENTREPRENEURIAT EN RÉGION : DÉFIS ET PERSPECTIVES

Salle : D-030

Description complète de l'atelier p. 30

ATELIER PARTICIPATIF

COMMUNIQUER POUR AVOIR DE L'IMPACT

18 février 2017 | 14 h 30 à 16 h

Salle : **B-308**

Au cours de cet atelier, vous expérimenterez des outils vous permettant de développer de nouvelles compétences sur le plan de la communication à titre de leader d'une organisation ainsi que pour la prise de parole en public. Vous serez mis en contact avec les éléments qui sont toujours présents dans une communication charismatique et qui ont permis à des leaders réputés d'obtenir le soutien nécessaire pour initier d'importants changements dans leur environnement.



Lyne Marie Germain
Déverrouilleuse de charisme

Les écoles de citoyenneté offrent un milieu qui permet aux jeunes de mieux jouer leur rôle de citoyen-ne-s critiques et responsables ainsi que de les outiller à poser des gestes concrets afin de contribuer à créer un monde pacifique, solidaire, démocratique et écologique.

Rajae Nuji, adjointe administrative

VISAGES DE RÉSISTANCE

18 février 2017 | 14 h 30 à 16 h

Salle : **B-306**

La tournée d'ateliers *Visages de résistance*, du Projet Accompagnement Québec-Guatemala (PAQG), est un projet d'éducation aux droits humains. La discussion s'articule autour du cas particulier du Guatemala, à travers lequel différents volets des droits humains sont abordés par la voix de réels défenseurs guatémaltèques. Grâce à de courtes vidéos et à des bandes dessinées inédites, leur univers et leur combat quotidien vous seront livrés, permettant de poser les bases d'une réflexion approfondie. Cet atelier vous permettra également de vous exprimer sur la solidarité internationale et sur la mobilisation sociale. Qu'est-ce qui vous touche? Comment vous sentez-vous concernés par les histoires des défenseurs et défenseuses des droits humains guatémaltèques présentés dans l'atelier? Quels liens pouvez-vous établir avec la situation des droits humains au Canada et/ou au Québec?

Le Projet Accompagnement Québec-Guatemala est un organisme de solidarité basé sur l'engagement bénévole de militant-e-s des droits de la personne. Sa mission consiste à mener des actions de soutien à l'attention des défenseur-e-s guatémaltèques des droits civils, politiques, sociaux, culturels et économiques, victimes d'exactions.



Elsa Fabiola Mondésir Villefort

Chargée de projet en éducation du public au PAQG



Marianne Archambault-Laliberté

Animatrice aux droits humains

ATELIER PARTICIPATIF

MA PREMIÈRE FOIS, ÇA COMPTE!

18 février 2017 | 14 h 30 à 16 h

Salle : **B-318**

Nos premières expériences marquent notre imaginaire de bien des façons. Elles forgent aussi nos perceptions et nos habitudes de vie. La démocratie n'échappe pas à ce principe : le premier vote est déterminant dans la future participation électorale des jeunes. Dans cet atelier, les mythes et les réalités de la démocratie formeront le préambule d'un exercice de création collective. L'objectif : faire naître une idée mobilisatrice qui trouvera écho chez les jeunes.

Les concepts élaborés en atelier seront soumis au vote de l'ensemble des participants de l'École d'hiver 2017. La meilleure idée sera prise en compte dans l'élaboration du projet que le Directeur général des élections du Québec - DGEQ mettra en œuvre à l'intention des étudiants du collégial.



Paul Lépine

Conseiller à la formation au DGEQ



Monica Rosales

Responsable des programmes d'éducation à la démocratie au DGEQ

ATELIER PARTICIPATIF

LA BOUSSOLE DU LEADERSHIP

18 février 2017 | 14 h 30 à 16 h

Salle : **B-418**

Cet atelier est une invitation à réfléchir sur différentes inégalités mais également sur vous-même. L'atelier vous permettra de découvrir votre type de leadership et de voir comment celui-ci peut être associé à divers modes d'expression permettant d'initier un changement social. À la fin de l'atelier, vous aurez vous-même ciblé les pistes d'action pour lutter contre les inégalités qui vous interpellent.

Atelier offert par Oxfam-Québec.



ANIMATRICE

Maude Campeau

Représentante Oxfam-Québec

Riches d'une belle équipe et de partenariats solides, nous avons œuvré à l'organisation de cette 9^e édition de l'École d'hiver avec grand plaisir! J'espère que vous aurez autant de plaisir que nous à vivre cet événement. Cet espace d'exception sera peut-être pour vous la prémisse de nouvelles amitiés et de projets porteurs d'espoir de changements.

Claudia Beaudoin, chargée de projet – coordination

TABLE RONDE

L'AVENIR DES HYDROCARBURES

18 février 2017 | 16 h 15 à 17 h 45

Salle : **D-101**

Le pétrole représente la deuxième source d'énergie consommée au Québec, juste après l'hydroélectricité. Le secteur des transports en est responsable en grande partie et celui-ci représente près de 35% de toutes les émissions de gaz à effet de serre produites au Québec. Aux lendemains de l'Accord de Paris, de l'adoption du Projet de loi 106 qui encadre l'exploitation des hydrocarbures au Québec et de l'autorisation donnée par le gouvernement fédéral aux projets de pipelines, l'heure est au choix. Quelles sont nos options? Est-il possible d'opérer une transition énergétique? Poursuivons-nous l'exploration et l'exploitation des hydrocarbures au Québec?



ANIMATRICE

Nathalie Sentenne

Enseignante en science politique au Cégep régional de Lanaudière à Joliette



Renaud Gignac

Économiste, fondateur de la firme d'analyse Transitio et professeur d'économie au niveau collégial



Philippe Lanthier

Conseiller en développement durable à Gaz Métro



Odette Sarrazin

Coordonnatrice Région Nord du Regroupement vigilance hydrocarbures Québec (RVHQ)

TABLE RONDE

L'ENTREPRENEURIAT EN RÉGION : DÉFIS ET PERSPECTIVES

18 février 2017 | 16 h 15 à 17 h 45

Salle : **D-030**

L'entrepreneuriat est une aventure qui attire de plus en plus de jeunes. Et quel beau défi de choisir de développer son entreprise en région. Si cela comporte de nombreux avantages, dont le cadre de vie et le coût de la vie modéré, c'est également une prise de risques. Quels défis rencontrent les entrepreneurs en région? Quelles perspectives s'annoncent pour les prochaines années? Quels rôles peuvent jouer les entrepreneurs dans la dynamisation des régions?



ANIMATRICE

Stéphanie Poirier

Enseignante en histoire au Cégep régional de Lanaudière à Joliette



Mathieu Brassard

Directeur de Karbur



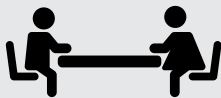
Pascal Lévesque

Conseiller au Carrefour jeunesse-emploi de D'Autray-Joliette



Denis Morin

Directeur général du Centre d'entrepreneuriat Alphonse-Desjardins de Shawinigan



SOUPER LIBRE ET ACTIVITÉ SPORTIVE 18 h À 19 h 30, CAFÉTÉRIA ET GYMNASÉ

Après le souper, nous vous invitons à vous dégourdir les jambes en jouant une partie de soccer amicale au gymnase du Cégep! Le gymnase sera mis à votre disposition afin de vous permettre de bouger et de libérer vos esprits après cette journée de travail.

« Seul on va plus vite, ensemble on va plus loin ». L'École d'hiver, c'est un moment privilégié pour rencontrer des gens inspirants et imaginer ensemble des futurs possibles. Profitez de ces trois jours pour vous recentrer sur vos envies, vos rêves et sur les belles rencontres dont l'École d'hiver sera le théâtre.

Mellie Babin, agente de projet – programmation

ACTIVITÉ

JEUNES FEMMES ET ENGAGEMENT

18 février 2017 | 19 h 30 à 21 h

Salle : **Calimarose**

La démarche *Jeunes femmes et engagement*, initiée depuis deux ans par l'INM avec le soutien de Patrimoine canadien, a permis à plus de 600 jeunes Québécoises et Québécois de 16 à 30 ans de dialoguer et de s'engager sur des enjeux politiques ou sociaux liés à la condition féminine. Pour célébrer la fin de cette démarche, vous pourrez contribuer au lancement officiel de la campagne de sensibilisation *Parce que je suis une femme* développée par et pour les jeunes dans le cadre de la démarche!



INVITÉE D'HONNEUR

Véronique Hivon

Femme politique et députée de Joliette



INVITÉE D'HONNEUR

Mélanie Lemay

Membre du conseil d'administration et porte-parole du Centre d'aide et de lutte contre les agressions à caractère sexuel (CALACS) Agression Estrie

Cette activité a été développée en collaboration avec les membres du comité de pilotage de la démarche *Jeunes femmes et engagement* de l'INM. Cette démarche est appuyée par le programme *Les jeunes s'engagent* de Patrimoine canadien.

Ce projet a été rendu possible grâce
au gouvernement du Canada.

Canada



BELVÉDÈRE
COOPÉRATIVE DE COMMUNICATION

ACTIVITÉ

SOIRÉE FESTIVE

18 février 2017 | 21 h à 23 h

Salle : **Calimarose**

La soirée se terminera avec une prestation du groupe Le Diable à Cinq! Berceau de la musique traditionnelle, la région de Lanaudière fourmille de jeunes groupes de talent. Vous aurez l'occasion d'en découvrir un!

Le Diable à Cinq est un groupe de musique traditionnelle québécoise dynamique de la Petite Nation. Ils puisent leur répertoire dans leurs familles, dans leur imagination ainsi que dans le répertoire folklorique du Québec. Le groupe est constitué de quatre musiciens ayant principalement appris la musique à l'oreille. Le cinquième membre du groupe est étudiant au département de musique au Cégep régional de Lanaudière à Joliette.





DÉJEUNER LIBRE

19 FÉVRIER 2017, 8 h À 9 h
CALIMAROSE

SESSION PAR PROFIL

PROFILS D'IMPLICATION CITOYENNE

19 février 2017 | 9 h à 11 h 15



PROFIL INNOVATION | MÉDIAS ET VIVRE ENSEMBLE

Salle : A-340

Description complète du profil, p. 36



PROFIL INNOVATION | MONDE DU TRAVAIL ET JUSTICE SOCIALE

Salle : A-344

Description complète du profil, p. 38



PROFIL INNOVATION | ALIMENTATION ET AGRICULTURE LOCALE

Salle : A-332

Description complète du profil, p. 40



PROFIL ENTREPRENEURIAT | IDÉATION DE PROJET

Salle : A-336

Description complète du profil, p. 42

ACTIVITÉ

ASSEMBLÉE CITOYENNE

19 février 2017 | 11 h 30 à 12 h 30

Salle : **Calimarose**

Après des séances de débats, de remue-méninges, de fous rires et de réflexions sur des enjeux contemporains, le moment attendu est enfin arrivé : c'est le temps de l'Assemblée citoyenne, point culminant de l'École d'hiver. Chaque profil présentera le fruit de leur travail aux autres participants et aux invités présents. L'Assemblée citoyenne est une tribune conviviale, une occasion de vous faire entendre et de célébrer votre participation citoyenne.

Mme Karine Vallières, adjointe parlementaire du premier ministre pour le volet jeunesse, sera présente à cette Assemblée citoyenne pour vous entendre et recevoir vos propositions. Mme Vallières prendra également quelques minutes pour vous présenter les grandes lignes de la stratégie jeunesse du gouvernement du Québec.

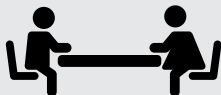
Le directeur général de l'Institut du Nouveau Monde, Michel Venne, ainsi qu'un membre de l'équipe de direction du Cégep régional de Lanaudière à Joliette seront également présents pour vous entendre et souligner le travail accompli.



INVITÉE D'HONNEUR

Karine Vallières

Adjointe parlementaire du premier ministre (volet jeunesse)



DÎNER LIBRE

12 h 30 À 14 h, CALIMAROSE

SESSION PAR PROFIL



PROFIL INNOVATION MÉDIAS ET VIVRE ENSEMBLE

18 février 2017 | 9 h à 12 h

Salle : **A-340**

19 février 2017 | 9h à 11 h 15

Salle : **A-340**



Comment pouvons-nous favoriser une plus grande cohésion sociale au sein de notre société? Quel est l'impact des médias sur le vivre ensemble? Est-ce que nos médias contribuent à la stigmatisation de certains groupes dans notre société ou au repli communautaire? Comment peuvent-ils au contraire favoriser l'esprit collectif et la cohésion sociale? Dans le cadre de ce profil, vous aurez l'occasion d'échanger sur les enjeux liés au vivre ensemble et plus particulièrement, sur les impacts que peuvent avoir les médias traditionnels et les médias sociaux sur la représentation de certains groupes au sein de la société québécoise. En s'interrogeant sur ces enjeux et questions, vous serez amenés à identifier des problématiques et à proposer des pistes de solutions concrètes. La parole est à vous!

Première séance | 18 février 2017, 9 h à 12 h



ANIMATEUR

Dominic Vézina

Conseiller stratégique, institutions démocratiques, éducation citoyenne et dossiers jeunesse à l'Institut du Nouveau Monde



MENTORE

Dalila Awada

Blogueuse au Voir, militante antiraciste et féministe



MENTORE

Dominique Payette

Professeure titulaire à l'Université Laval



MENTORE

Erika Peter

Journaliste, consultante en communication visuelle et image de marque personnelle

Deuxième séance | 19 février 2017, 9 h à 11 h 15

Poursuite des activités du profil.



ANIMATEUR

Dominic Vézina

Conseiller stratégique, institutions démocratiques, éducation citoyenne et dossiers jeunesse à l'Institut du Nouveau Monde

Ce profil a été développé en collaboration avec les membres du comité de pilotage de la Démarche jeunesse sur le vivre ensemble de l'INM. Cette démarche reçoit le soutien financier du ministère de l'Immigration, de la Diversité et de l'Inclusion dans le cadre du Programme *Mobilisation-Diversité*.

**Immigration,
Diversité
et Inclusion**

Québec 

SESSION PAR PROFIL



PROFIL INNOVATION MONDE DU TRAVAIL ET JUSTICE SOCIALE

18 février 2017 | 9 h à 12 h

Salle : **A-344**

19 février 2017 | 9h à 11 h 15

Salle : **A-344**



Les enjeux liés au monde du travail sont multiples et certains sont actuellement au cœur de l'actualité et aussi des préoccupations des jeunes : salaire minimum, conditions de travail, précarité de l'emploi, les relations patronales-syndicales, les négociations collectives, les inégalités de revenus, le chômage, etc. Ce profil vous permettra de réfléchir à ces enjeux, de cibler les problématiques et de proposer des pistes de solutions visant l'atteinte d'une plus grande justice sociale. C'est l'occasion de vous faire entendre!

Première séance | 18 février 2017, 9 h à 12 h



ANIMATEUR

Louis-Philippe Lizotte

Chargé de projet à l'Institut du Nouveau Monde



MENTOR

Alexandre Leduc

Conseiller syndical au service de la recherche de la FTQ



MENTORE

Eve-Lyne Couturier

Chercheuse à l'Institut de recherche et d'informations socio-économiques (IRIS)



MENTORE

Diane-Gabrielle Tremblay

Professeure à l'École des sciences administratives de la TÉLUQ de l'Université du Québec

Deuxième séance | 19 février 2017, 9 h à 11 h 15

Poursuite des activités du profil.



ANIMATEUR

Louis-Philippe Lizotte

Chargé de projet à l'Institut du Nouveau Monde

SESSION PAR PROFIL



PROFIL INNOVATION ALIMENTATION ET AGRICULTURE LOCALE

18 février 2017 | 9 h à 12 h

Salle : **A-332**

19 février 2017 | 9h à 11 h 15

Salle : **A-332**



Ce profil est une invitation à découvrir différents modes de production agricole et plus particulièrement, l'agriculture locale et de proximité. Vous serez donc invités à réfléchir aux enjeux agroalimentaires ainsi qu'aux perspectives de développement agricole et de distribution alimentaire à l'échelle locale. Vous pourrez échanger sur les dimensions sociales, politiques et économiques sous-jacentes à ces enjeux. Vous aurez également l'occasion de découvrir des initiatives lanauchoises et de rencontrer des actrices et des acteurs terrains.

Première séance | 18 février 2017, 9 h à 12 h



ANIMATRICE

Sylvie Gauthier

Enseignante, coordonnatrice du programme Gestion et Technologies d'entreprise agricole du Cégep régional de Lanaudière à Joliette et agronome



MENTOR

David Joly

Enseignant en physique au Cégep régional de Lanaudière à Joliette, biophysicien et en démarrage d'un verger en permaculture



MENTORE

Caroline Laurin

Propriétaire de La Ferme aux légumes d'hiverts et agronome



MENTORE

Marie-Claude Monat

Enseignante, programme Gestion et Technologies d'entreprise agricole du Cégep régional de Lanaudière à Joliette

Deuxième séance | 19 février 2017, 9 h à 11 h 15

Poursuite des activités du profil.



ANIMATRICE

Sylvie Gauthier

Enseignante, coordonnatrice du programme Gestion et Technologies d'entreprise agricole du Cégep régional de Lanaudière à Joliette et agronome

SESSION PAR PROFIL



PROFIL ENTREPRENEURIAT IDÉATION DE PROJET

18 février 2017 | 9 h à 12 h

Salle : **A-336**

19 février 2017 | 9h à 11 h 15

Salle : **A-336**



Vous avez une idée de projet d'entreprise qui vise le changement social et vous souhaitez travailler à sa réalisation concrète? Ou, vous n'avez pas d'idée de projet, mais vous êtes sensible à certains problèmes de société et vous souhaitez contribuer à un projet en émergence? Alors ce profil est pour vous! Rejoignez une communauté solidaire, humaine et rigoureuse, qui comme vous a décidé de passer à l'action!

Ce profil vous offre l'opportunité d'explorer une nouvelle forme d'engagement social à la fois visionnaire et pragmatique, mais aussi de savoir comment concilier ses valeurs et son métier. Il offrira une occasion de discuter des enjeux sociaux actuels en misant sur des méthodes d'intelligences collectives. L'objectif : passer des idées aux solutions innovantes!

Première séance | 18 février 2017, 9 h à 12 h



ANIMATEUR

Ezra Bridgman

Associé chez percolab



MENTORE

Laurène Conte

Chargée de projet animation de la communauté et programmation événementielle à l'Esplanade



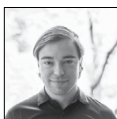
MENTOR

Marc-André Brûlé

Directeur de la Table régionale de l'économie sociale de Lanaudière

Deuxième séance | 19 février 2017, 9 h à 11 h 15

Poursuite des activités du profil.



ANIMATEUR

Ezra Bridgman

Associé chez percolab



MENTORE

Laurène Conte

Chargée de projet animation de la communauté et programmation événementielle à l'Esplanade

Ce profil vous est offert par l'Esplanade en collaboration avec percolab.

esplanade

percolab

INFORMATIONS PRATIQUES

Kiosque d'information

Le vendredi 17 février, dès 17 h, l'équipe de l'INM sera prête à vous accueillir pour l'École d'hiver! Le kiosque d'accueil sera situé dans le hall d'entrée du cégep. Durant l'événement, des membres de l'équipe de l'INM seront présents au kiosque pour vous aider et répondre à vos questions.

Vendredi 17 février 2017	17 h à 21 h
Samedi 18 février 2017	7 h 30 à 17 h
Dimanche 19 février 2017	8 h à 12 h

Accès Internet

Un accès Internet sans fil est disponible durant toute l'École d'hiver.



Nom d'utilisateur : **joliette.inm**
Mot de passe : **Inm-2017**

Breuvages

Du café et de l'eau sont disponibles sur place. Attention: afin de limiter le gaspillage inutile et de limiter notre empreinte écologique, apportez votre tasse et bouteille d'eau tout au long de l'École d'hiver. Aucun contenant ne sera distribué sur place.

Repas

Votre inscription comprend six repas (soupers du vendredi et samedi, déjeuners et dîners du samedi et dimanche). Les repas seront distribués et servis dans la cafétéria du cégep ou dans la salle Calimarose. Dans un souci de réduire notre empreinte écologique, les repas seront servis dans de la vaisselle réutilisable.

Hébergement

L'INM, en collaboration avec le Cégep régional de Lanaudière à Joliette, offre l'hébergement sur place gratuitement aux participants. Pour l'occasion, des salles de classe sont aménagées en dortoirs non mixtes. Vous pourrez y déposer

vous bagages. Il est à noter que l'INM n'est pas responsable en cas de vol, de pertes ou de bris d'objets. Un vestiaire est également mis à la disposition des participants à la salle Calimarose. À noter que toutes boissons alcoolisées ne sont pas permises lors de l'évènement et ne seront tolérées en aucun cas.

Douches

Les douches sont situées au sous-sol dans le bloc B, près du gymnase. Elles sont accessibles entre 6 h et 20 h 30 chaque jour.

Couvre-feu

Veillez prendre note que les portes du Cégep seront toutes barrées à partir de **23 h 30** chaque soir. Nous vous conseillons donc fortement de respecter ce couvre-feu si vous dormez au Cégep. De plus, conservez votre cocarde en tout temps avec vous afin de pouvoir vous identifier en tant que participant de l'École d'hiver.

Avant de partir de l'École d'hiver

N'oubliez pas de nous remettre au kiosque d'information votre cocarde afin que nous puissions la réutiliser lors d'une prochaine édition.

Évaluation

Nous vous enverrons par courriel un questionnaire d'évaluation pour connaître votre appréciation de la 9^e édition de l'École d'hiver. Merci de le remplir afin de nous permettre d'améliorer l'évènement.

Voir et faire autrement à l'École d'hiver c'est un temps d'arrêt. Un moment privilégié pour vous inspirer les uns les autres, pour imaginer de nouvelles façons d'agir collectivement, mais surtout une occasion de vous engager dans des projets concrets qui contribueront à changer le monde!

Sarah Sultani, agente de mobilisation



CHARTRE DE LA PARTICIPATION

SOYEZ BREF ET DIRECT

Exprimez votre opinion le plus clairement et succinctement possible afin que d'autres puissent avoir le temps de s'exprimer.

ATTAQUEZ LES IDÉES ET NON LES PERSONNES!

Écoutez respectueusement l'opinion des autres. Si vous n'êtes pas d'accord, vous avez le droit de le dire tout en étant poli.

OSEZ PRENDRE LA PAROLE ET SOYEZ OUVERT À LA DIVERSITÉ

Vous avez une part de responsabilité dans le succès des activités. Réagissez quand on vous le demande et ayez l'ouverture d'esprit nécessaire pour entendre des idées qui ne sont pas les vôtres.

QUAND LES COMMENTAIRES SONT PERTINENTS, PARTAGEZ-LES AVEC L'ENSEMBLE DU GROUPE !

Évitez les discussions ou les commentaires avec vos voisins, car cela nuit à l'écoute des invités.

SOYEZ PONCTUEL ET RESPECTEZ VOS CHOIX D'ACTIVITÉ

Rendez-vous à l'heure aux activités que vous avez choisies. Si vous arrivez en retard, soyez discret. Ne vous promenez pas d'une salle à l'autre pendant une même plage horaire.



INSTITUT DU
NOUVEAU MONDE