

PERSPECTIVES *Communes*

Du 16 au 18 février 2018

L'ÉCOLE DE LA PARTICIPATION CITOYENNE



Collège de
Maisonneuve

INSTITUT DU NOUVEAU MONDE

VENDREDI

16 FÉVRIER 2018

17 H À 18 H

**ACCUEIL DES PARTICIPANTES ET
DES PARTICIPANTS**

18 H À 18 H 30

ACTIVITÉ DE RÉSEAUTAGE

18 H 30 À 19 H 30

SOUPER

20 H À 21 H 30

**PANEL D'OUVERTURE:
PERSPECTIVES COMMUNES**

SAMEDI

17 FÉVRIER 2018

7 H 45 À 8 H 45

DÉJEUNER

9 H À 12 H 00

SESSION PAR PROFIL

12 H À 12 H 45

DÎNER

12 H 45 À 14 H 15

CARTE BLANCHE

14 H 30 À 16 H

ACTIVITÉS AU CHOIX

ATELIER / TABLES RONDES AU CHOIX (02)

16 H 15 À 17 H 45

ACTIVITÉS AU CHOIX

ATELIER / TABLES RONDES AU CHOIX (02)

18 H À 20 H

SOUPER ENGAGÉ

21 H

**SOIRÉE LUDIQUE / DISCUSSION AUTOUR
DU DOCUMENTAIRE 24 DAVIDS**

DIMANCHE

18 FÉVRIER 2018

8 H À 9 H
DÉJEUNER

9 H 15 À 11 H 30
SESSION PAR PROFIL

11 H 30 À 12 H 30
ASSEMBLÉE CITOYENNE

12 H 30 À 14 H
DÎNER DE CLÔTURE

TABLE DES MATIÈRES

Programmation **2** | Présentation de l'INM **5** | Plan des lieux **8** | Mots de bienvenue **10**
Équipe **12** | Partenaires **15** | **Description des activités 17** | **Description des profils 35** |
Informations pratiques **46** | Charte de la participation **48**

L'École d'hiver sur le web et les réseaux sociaux



hiver.inm.qc.ca



[/institutdunouveaumonde](https://www.facebook.com/institutdunouveaumonde)



[@INM_voix](https://twitter.com/INM_voix)
[#ecoleh2018](https://twitter.com/INM_voix)



[inm_voix](https://www.instagram.com/inm_voix)
[#ecoleh2018](https://www.instagram.com/inm_voix)



[inm_voix](https://www.snapchat.com/add/inm_voix)

L'INM a pour mission d'accroître la participation des citoyens à la vie démocratique.

L'INM est une organisation indépendante non partisane œuvrant principalement au Québec dans une perspective de justice et d'inclusion sociales, dans le respect des valeurs démocratiques et des principes du développement durable, et dans un esprit d'ouverture et d'innovation.

L'action de l'INM permet d'augmenter la qualité du débat public et la proportion des citoyens qui y participent.

Elle contribue au renforcement du lien social et à la valorisation des institutions démocratiques.

L'École d'hiver

L'École d'hiver de l'INM est une école de citoyenneté. Mobilisés autour d'une ambition commune, celle de devenir de meilleurs citoyens, plus d'une centaine de jeunes Québécoises et Québécois se réunissent chaque hiver pour passer ensemble quelques jours d'exception. En compagnie de dizaines de spécialistes, d'artistes, de figures publiques, d'hommes et de femmes politiques et de citoyens engagés, ils cheminent dans une réflexion commune sur notre avenir.

L'INM organise également des Écoles d'été à la mi-août qui se tiennent généralement à Montréal. De plus, avec l'École itinérante, l'INM se déplace dans les cégeps et collèges du Québec pour les sessions d'automne et d'hiver. L'École d'Influence complète l'offre des écoles de citoyenneté de l'INM en outillant les jeunes issus des communautés ethnoculturelles et racisées à exercer un rôle d'influence et à devenir des leaders en société.

Pour plus d'informations, visitez notre site web : inm.qc.ca.



PUBLICATIONS

Toutes nos publications sont disponibles dans la boutique virtuelle de l'INM au inm.qc.ca/boutique.



L'état du Québec 2018
20 clés pour comprendre les enjeux actuels.

Pour sa 22^e édition, *L'état du Québec* revient en force avec 20 thèmes clés pour comprendre le Québec et une table des matières couvrant les enjeux d'actualité les plus chauds.



Les inégalités, un choix de société?

Mythes, enjeux et solutions
Institut du Nouveau Monde, 2015



Professionnalisation de la participation publique

Acteurs, défis, possibilités
Institut du Nouveau Monde, 2015



Miser sur l'égalité
L'argent, le pouvoir, le bien-être
et la liberté sous la direction
d'Alain Noël et Miriam Fahmy,
2014



Nous sommes démocratie

Plaidoyer pour la participation
citoyenne
Institut du Nouveau Monde, 2014



Petit guide québécois de la participation locale
Voter au municipal, pour quoi
faire?
Institut du Nouveau Monde, 2009



Régénérations
Propositions citoyennes pour un
Québec intergénérationnel
Institut du Nouveau Monde, 2011



Guide pratique de l'acceptabilité sociale
Pistes de réflexion et d'action
Julie Caron-Malenfant et
Thierry Conraud, 2009



Aux sciences, citoyens!
Expériences et méthodes de
consultation sur les enjeux
scientifiques de notre temps
sous la direction de
Florence Piron, 2009



La culture, notre avenir!
21 priorités citoyennes pour la
culture québécoise
Institut du Nouveau Monde, 2008

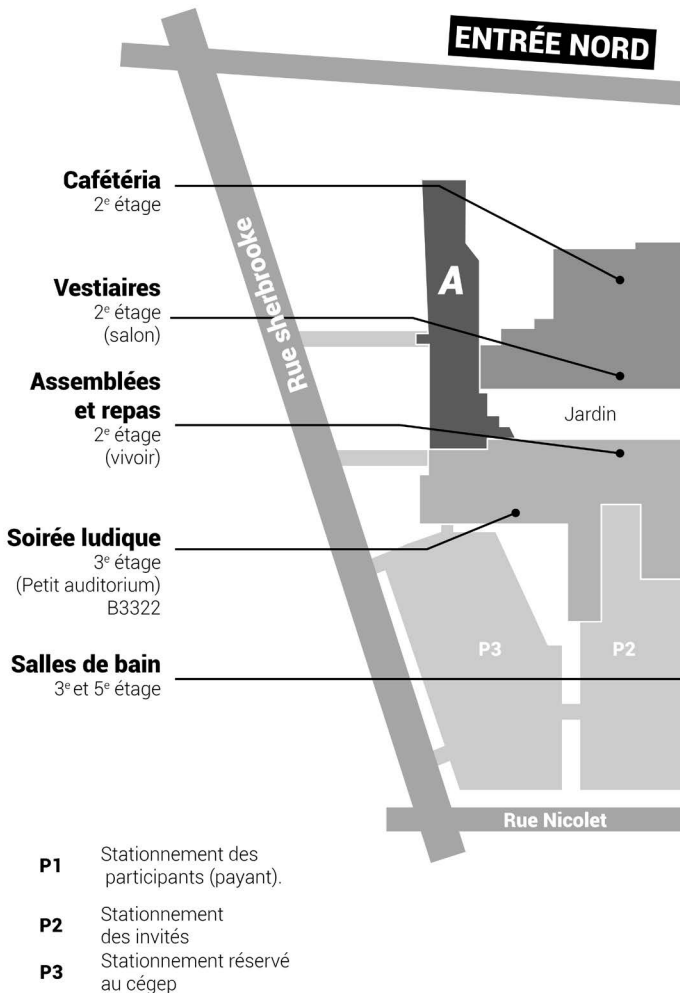


Oser la solidarité!
L'innovation sociale au cœur
de l'économie québécoise
sous la direction de
Marie-Hélène Méthé, 2008

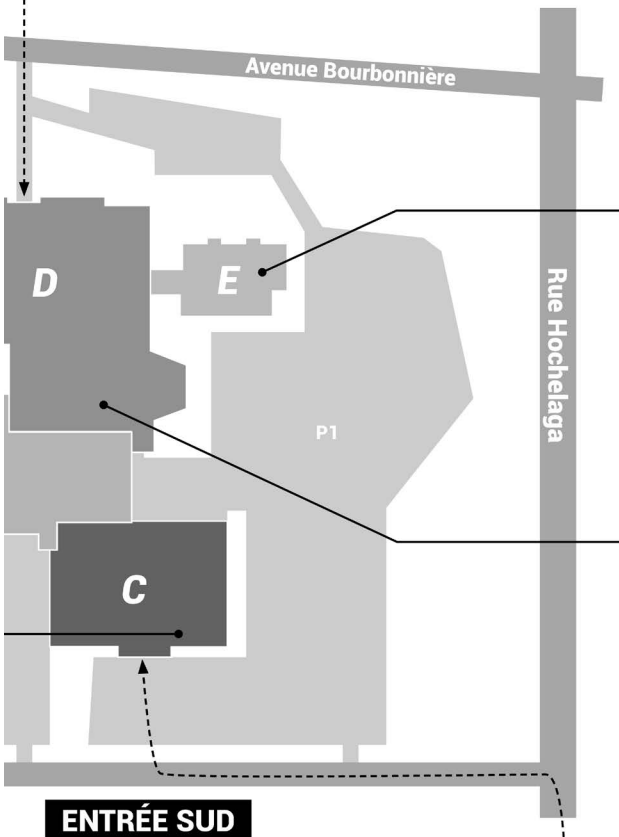


Jeunes et engagés
Institut du Nouveau Monde, 2005

PLAN DU CÉGEP



 **Vers Métro Pie-IX**
(8min à pied)



Profils de participant
1er étage

Activités au choix
2^e étage

Dortoirs
4^e étage

Accueil des participants
2^e étage
(hall d'entrée)

Accueil des invités
2^e étage
(salle d'exposition)

Vers Métro Joliette 
(8min à pied)

MOT DE LA DIRECTRICE DU COLLÈGE DE MAISONNEUVE



Chers participants et participantes,

Soyez les bienvenus à l'École d'hiver. C'est avec fierté que le Collège de Maisonneuve collabore avec l'Institut du Nouveau Monde (INM) pour la tenue de cet événement, qui en est cette année à sa 10^e édition.

Au cours de cet événement, vous serez conviés à partager votre vision de la société et à échanger et débattre d'enjeux d'actualité avec des étudiants d'institutions collégiales de toute la province. Cette invitation à développer vos compétences citoyennes, sous le thème *Perspectives Communes*, concorde tout à fait avec les valeurs et le projet éducatif du Collège, qui encourage fortement le vivre ensemble ainsi que l'engagement social et citoyen.

Nous tenons à remercier l'INM et à souligner son remarquable travail pour accroître la participation de tous à la vie démocratique du Québec, et particulièrement celle des nouvelles générations.

Nous espérons que cette fin de semaine sera remplie d'apprentissages et d'échanges constructifs et mobilisants. Tous les efforts ont été déployés afin de rendre cette expérience des plus enrichissantes et agréables pour tous les participants.

Vous remerciant de votre engagement, nous vous souhaitons une excellente École d'hiver.

Malika Habel

Directrice générale du Collège de Maisonneuve

MOT DE LA DIRECTRICE GÉNÉRALE DE L'INM



C'est avec émotion que nous vous accueillons à cette École d'hiver 2018.

Il y a 10 ans, nous avons cru pertinent de créer un espace réservé aux étudiants du Cégep pour qu'ils puissent à la fois échanger entre eux sur des enjeux sensibles et importants qui les touche, pour leur permettre d'entrer en contact avec des personnalités inspirantes et pour développer leur compétences citoyennes. Nous voilà une décennie plus tard, à constater que non seulement l'École d'hiver est toujours pertinente, mais qu'elle est un élément essentiel au développement d'une citoyenneté active.

Cette année plus que jamais, la complexité grandissante des enjeux qui nous touchent requiert qu'on s'outille mais également qu'on collabore ensemble pour les résoudre. Si des solutions existent ou sont en développement, leur implantation soulèvent à leur tour d'autres enjeux, dont les inégalités, l'éthique, la protection et la propriété des données. C'est par la mise en commun de nos différentes perspectives que nous trouverons les réponses à la hauteur des défis qui se présentent à nous.

J'espère que cette pause citoyenne pendant l'hiver fera naître en vous l'envie et le besoin de vous impliquer activement. Notre démocratie a besoin de la participation de ses citoyens, et encore plus de sa jeunesse, pour demeurer en santé. Notre défi pendant l'École d'hiver sera de vous accompagner à développer la confiance nécessaire pour que vous puissiez le faire à votre plein potentiel.

Julie Caron-Malenfant

Directrice générale de l'INM

ÉQUIPE



Julie Caron-Malenfant,

directrice générale

@juliecaronm



Sophie Seguin-Lamarche,

directrice, communications, affaires publiques et opérations

@SophieSeguin



Stéphane Dubé,

directeur, services administratifs, *civic tech* et projets spéciaux

@StefDube



Marie-Emma Castanheira,

chargée de projet



Louis-Philippe Lizotte,

chargé de projet

@LP_lizotte



Mathieu Arsenault,

chargé de communication, stratégie numérique et relations de presse

@MathArsenault



Francis Huot,

chargé de communication, contenus et relations de presse

@Francis_Huot



Sarah Sultani,

agente de mobilisation

@SarahSultani



Adelene Frissou,
agent de communication, graphiste



Laureline Gellie,
agente de projet
@LaurelineGellie



Rajae Nuiji, adjointe administrative
@Rnuiji

Appui à l'organisation

Caroline Chaumont, conseillère stratégique

Claire Nourry, agente de projet

Irvin Violette, agent de projet

Caroline Chaumont, conseillère stratégique

Claudia Beaudoin, chargée de projet @ClauBeaudoin

Bruno Godin, chargé de projet

Pauline Lambton, chargée de projet

Liane Morin, chargée de projet @Liane_M

Marie-Dina Salvione, chargée de projet

Marie Léger-St-Jean, analyste-rédactrice

Sami Ghzala, analyste-rédacteur

Vincent Lacharité-Laframboise, analyste-rédacteur

COMITÉ DE L'ÉCOLE D'HIVER

Un grand merci aux membres du comité de l'École d'hiver 2018 pour leurs conseils, leurs idées et leurs contributions à l'évènement :

Abderraouf Salhi, étudiant au Collège de Maisonneuve

Bruno Jobin, directeur adjoint des services aux étudiants et à la communauté au Collège de Maisonneuve

Jérôme Champagne, professeur en sciences politiques au Collège de Maisonneuve

Julie Prince, conseillère à la vie étudiante en interculturel au Collège de Maisonneuve

Kevin Tremblay, technicien en administration - services à la communauté et aux étudiants au Collège de Maisonneuve

Nidia Guerrier, étudiante au Collège de Maisonneuve

Philippe Termidor, étudiant au Collège de Maisonneuve

Stéphane Laplante, technicien loisirs - services à la communauté et aux étudiants au Collège de Maisonneuve

Stéphanie Lévesque, conseillère en communication au Collège de Maisonneuve

Nous tenons aussi à remercier chaleureusement les personnes suivantes :

Anne-Marie Le Saux, professeure de sociologie du Collège de Maisonneuve

Guy Gibeau, directeur des études au Collège de Maisonneuve

Jérôme Champagne, professeur des sciences politiques au Collège de Maisonneuve

Marie-Hélène Gour, professeure et coordonnatrice du département de psychologie au Collège de Maisonneuve

Marie-Maude Gosselin-Dubuc, travailleuse sociale - centre de consultation et soutien aux étudiants au Collège de Maisonneuve

Maryem Harras, présidente-directrice générale de Créavif

Raymond Munger, professeur d'économie et coordonnateur du Département de sciences sociales au Collège de Maisonneuve

Isabelle Dufour, Directrice de la planification et du développement institutionnels au Collège de Maisonneuve

PARTENAIRES



PARTENAIRES PARRAINS



Actions interculturelles (Dialogue Plus)

Carrefour jeunesse-emploi de Mirabel

Cégep Gérard-Godin

Cégep régional de Lanaudière à
L'Assomption

Cégep Saint-Laurent

Collège de Maisonneuve

Collège Montmorency

Commission scolaire de Montréal

Concertation Montréal / Forum
jeunesse de l'île de Montréal

Conseil jeunesse de Verdun

École secondaire Félix-Leclerc

Office franco-québécois pour la
jeunesse

Oxfam-Québec

Ville de Granby - Les Jeunes
Ambassadeurs de Granby (JAG)

PROGRAMMATION DE L'ÉCOLE D'HIVER

Les biographies complètes des invitées et invités de l'École d'hiver sont disponibles en ligne.

hiver.inm.qc.ca/programmation

L'équipe de l'INM tient à remercier chaleureusement les invitées et invités de l'École d'hiver 2018 qui ont rendu possible la réalisation de cet événement.

O U V E R T U R E

ACCUEIL DES PARTICIPANTES ET DES PARTICIPANTS

16 février 2018 | 17 h à 18 h

Salle : **Le vivoir**

C'est le jour J ! L'École d'hiver ouvre ses portes et c'est le temps de passer à l'accueil, de vous inscrire et de recevoir votre guide de participation qui résume toutes les activités qui s'offrent à vous.

Ce sera aussi l'occasion de découvrir le Collège de Maisonneuve et de situer les locaux où se dérouleront les activités de l'École d'hiver. Ne manquez pas cette occasion de vous familiariser avec les lieux!

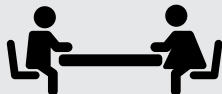
O U V E R T U R E

ACTIVITÉ DE RÉSEAUTAGE

16 février 2018 | 18 h à 18 h 30

Salle : **Le vivoir**

L'École d'hiver est un moment unique pour rencontrer des nouvelles personnes venant d'horizons différents. Quoi de mieux qu'une activité de réseautage originale pour faire connaissance et développer des affinités avec d'autres participantes et participants!



SOUPER

18 h 30 À 19 h 30, LE VIVOIR

Après le bavardage, il est temps de manger !

PERSPECTIVES COMMUNES

16 février 2018 | 20 h à 21 h 30

Salle : **Le vivoir**

L'École d'hiver lance sa 10^e édition! On vous invite à venir découvrir, réfléchir et partager des perspectives communes pour construire la société de demain!

Venez découvrir notre panel de personnalités engagées, qui, au quotidien, façonnent les fondations d'une société toujours plus inclusive et forte de ses citoyennes et de ses citoyens. Quelles actions et outils existent pour penser le changement? Nos panélistes vous partageront leurs perspectives présentes et à venir en fonction de leurs expériences, de leurs expertises et de leur engagement commun pour rendre nos sociétés inclusives et ouvertes



Animatrice

Phédia Gottot

Gestionnaire et créatrice de synergies collectives



Yoshua Bengio

Chercheur en intelligence artificielle à l'Université de Montréal



Nellie Brière

Consultante et conférencière spécialisée en stratégie de communications numériques, médias sociaux, nouvelles tendances et nouvelles technologies



Pierre Thibault

Architecte et fondateur du Lab-École



Fabrice Vil

Cofondateur et président de Pour 3 points et chroniqueur au Devoir



DÉJEUNER

17 FÉVRIER 2018, 7 h 45 À 8 h 45
LE VIVOIR

SESSION PAR PROFIL

PROFILS D'IMPLICATION CITOYENNE

17 février 2018 | 9 h à 12 h



PROFIL INNOVATION | RÉINVENTER LE CÉGEP

Salle : E1113

Description complète du profil, p. 35



PROFIL EXPLORATION | VIVRE ENSEMBLE

Salle : E1104

Description complète du profil, p. 37



PROFIL ENTREPRENEURIAT | IDÉATION DE PROJET

Salle : E1103

Description complète du profil, p. 40



PROFIL MOBILISATION | PARTICIPATION CITOYENNE : EMBARQUEMENT IMMÉDIAT!

Salle : E1105

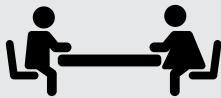
Description complète du profil, p. 42



PROFIL INNOVATION | IMPACTS SOCIAUX DE L'INTELLIGENCE ARTIFICIELLE

Salle : E1112

Description complète du profil, p. 44



DÎNER

17 FÉVRIER 2018, 12 h 00 À 12 h 45 - LE VIVOIR

Après l'effort, le réconfort! Il est temps de se restaurer et de prendre de l'énergie!

ACTIVITÉ

CARTE BLANCHE

17 février 2018 | 12 h 45 à 14 h 15

Lieu : **À la découverte du cégep**

À votre créativité! Surprenez-nous et laissez place à votre envie d'agir. Des activités seront proposées et improvisées pour échanger dans un cadre convivial de nos perspectives communes. Vous avez l'âme d'un artiste et vous souhaitez dessiner le portrait des participants et participantes, vous êtes un musicien ou une musicienne hors pair? Venez partager votre talent avec d'autres! Vous avez envie d'organiser une discussion sur un sujet qui vous tient à coeur, c'est le moment de vous lancer! Laissez libre cours à votre envie d'échanger sur vos perspectives.

ACTIVITÉS AU CHOIX

17 février 2018 | 14 h 30 à 16 h

ATELIER

DU MYANMAR AU BANGLADESH : QUELLES SONT VOS SOLUTIONS HUMANITAIRES?

Salle : E2212

Description complète de l'atelier p. 23

TABLES RONDES

DE LA DÉNONCIATION À L'ACTION : QUELLES SUITES AU MOUVEMENT #MOIAUSSI?

Salle : E2205

Description complète de l'atelier p. 25

DES TECHNOLOGIES DURABLES AU SERVICE DES CITOYENNES ET CITOYENS

Salle : E2204

Description complète de l'atelier p. 26

ACTIVITÉS AU CHOIX

17 février 2018 | 16 h 15 à 17 h 45

ATELIER

DU MYANMAR AU BANGLADESH : QUELLES SONT VOS SOLUTIONS HUMANITAIRES?

Salle : E2212

Description complète de l'atelier p. 23

TABLES RONDES

DÉCORTIQUER LES DISCOURS D'EXTRÊME DROITE

Salle : E2205

Description complète de l'atelier p. 28

LE TRAVAIL AU 21^E SIÈCLE : LES INDICES DE TRANSFORMATION

Salle : E2204

Description complète de l'atelier p. 29

ATELIER PARTICIPATIF

DU MYANMAR AU BANGLADESH : QUELLES SONT VOS SOLUTIONS HUMANITAIRES?

17 février 2018 | 14 h 30 à 16 h
16 h 15 à 17 h 45

Salle : **E2212**

*Cet atelier est offert par
la Croix-Rouge canadienne*



**Croix-Rouge
canadienne**

Se frayant un chemin à travers des rizières et des cours d'eau, des centaines de personnes qui fuient les violences sévissant dans le nord de l'État de Rakhine au Myanmar arrivent chaque jour au Bangladesh. Le conflit a poussé à l'exode plus de 600 000 personnes, dont des personnes âgées, des femmes, des enfants et des nourrissons.

Près de 200 personnes ont perdu la vie lors de la longue et difficile traversée de la mer et d'autres cours d'eau en vue de trouver refuge dans l'un des camps installés au Bangladesh, principalement à Cox's Bazaar.

Devant une crise humanitaire aussi complexe qui entraîne d'importants mouvements de population, que pouvons-nous faire? Lors de cet atelier, les conférenciers et animateurs dresseront un portrait de la situation et inviteront les participants à réfléchir à des solutions humanitaires respectant le droit international et répondant aux enjeux de sécurité des travailleurs humanitaires



Elizabeth Hinton

Infirmière à la Clinique communautaire de Pointe-Saint-Charles, déléguée humanitaire pour la Croix-Rouge canadienne



Christine Persaud

Conseillère en sécurité et en gestion du risque à la Croix-Rouge canadienne



Sophie Rondeau

Candidate au doctorat aux facultés de droit de l'Université de Genève et de l'Université Laval

TABLE RONDE

DE LA DÉNONCIATION À L'ACTION : QUELLES SUITES AU MOUVEMENT #MOIAUSSI?

17 février 2018 | 14 h 30 à 16 h

Salle : **E2205**

L'automne dernier, l'affaire Weinstein aux États-Unis a déclenché une averse de dénonciations de harcèlement sexuel à l'encontre de personnalités publiques, y compris québécoises.

Quelques mois après le mouvement #moiaussi, quelles suites, quelles actions ou réponses ont été apportées? Est-ce que le mouvement est resté à l'étape de simple phénomène social lié au caractère éphémère des réseaux sociaux ou est-ce allé au-delà?

Venez participer à une discussion avec des experts et expertes qui auront l'occasion de vous partager des outils de recours et d'actions pour que nous puissions collectivement avoir un impact sur les suites du mouvement #moiaussi.



ANIMATRICE

Marie-Hélène Gour

Professeur de psychologie au Collège de Maisonneuve, M. Ps. en psychologie des relations interculturelles, Université de Sherbrooke



Rose Crevier-Dagenais

Responsable du volet collégial de *Sans oui, c'est non !*



Me Sophie Gagnon

Avocate, directrice générale de la Clinique juridique Juripop



Ariane Litalien

Cofondatrice de Québec contre les violences sexuelles



Valérie Massicotte

Chargée de projet, responsable de l'intervention et de la formation pour la campagne de sensibilisation *Ni viande ni objet*

TABLE RONDE

DES TECHNOLOGIES DURABLES AU SERVICE DES CITOYENNES ET CITOYENS

17 février 2018 | 14 h 30 à 16 h

Salle : **E2204**

Depuis quelques années déjà, de nombreuses initiatives citoyennes basées sur l'usage des technologies se développent. Dans ce cadre là, les applications et autres plateformes numériques permettent notamment aux citoyens engagés et impliqués dans leur communauté, de surveiller leur impact écologique et social.

Dans le contexte actuel, le développement d'initiatives citoyennes, alliant technologie et environnement, nous conduit à nous questionner. De quelles manières ces innovations techniques nous permettent-elles de nous réapproprier des pratiques plus soucieuses et respectueuses de notre milieu? En quoi notre mobilité, notre prise en compte de l'environnement et notre capacité à exercer notre citoyenneté en sont-ils impactés?

Dans le même temps, prenons-nous le temps d'anticiper et de questionner les conséquences de l'usage de ces technologies dans des projets écologiques et sociaux? Est-ce qu'elles constituent toujours un levier positif?

Cette table ronde sera, pour vous, l'occasion de découvrir des initiatives concrètes et inspirantes développées à Montréal, et permettant aux citoyens de se réapproprier leur environnement par l'utilisation de nouvelles technologies. Qui sait, si ce n'est déjà le cas, peut-être changerez-vous votre usage des technologies au profit de projets environnementaux!



ANIMATRICE

Anne-Marie Le Saux

Professeure de sociologie au Collège de Maisonneuve



Laure Cérisy

Membre de la coopérative ALTE COOP



Philippe De Grosbois

Enseignant en sociologie au collégial et auteur du livre *Les batailles d'Internet*



Olivier Dermers-Dubé

Cofondateur et CoPDG ÉAU



Claudia Lacroix-Perron

CPA, auditrice, CA, membre du conseil d'administration de la STM

TABLE RONDE

DÉCORTIQUER LES DISCOURS D'EXTRÊME DROITE

17 février 2018 | 16 h 15 à 17 h 45

Salle : **E2205**

L'actualité québécoise récente est marquée par un phénomène de banalisation des discours d'extrême droite. Au cours de cette table ronde, nous allons questionner le point de vue de spécialistes, qui pourront nous donner des outils afin d'expliquer et déconstruire le processus de banalisation des discours haineux. Cela pourra aussi être l'occasion de partager des idées d'actions pour mieux informer la population des risques de cette banalisation des discours. Cette table ronde sera l'occasion de venir vous informer pour mieux débattre sur la déconstruction des discours d'extrême droite.



ANIMATEUR

Jérôme Champagne

professeur en sciences politiques



Benjamin Ducol

Responsable de l'équipe de recherche du Centre de prévention de la radicalisation menant à la violence (CPRMV)



Maxime Fiset

Chargé de projets au Centre de prévention de la radicalisation menant à la violence (CPRMV)



Habib El-Hage, Ph.D.

Intervention sociale et interculturelle



Amal Hamich

Coordonnatrice de la campagne *Non à la haine*

TABLE RONDE

LE TRAVAIL AU 21^E SIÈCLE : LES INDICES DE TRANSFORMATION

17 février 2018 | 16 h 15 à 17 h 45

Salle : **E2204**

Le 20^e siècle a été marqué par de nombreuses révolutions du monde du travail avec le développement de l'industrialisation, puis le développement du secteur tertiaire au sein des entreprises et plus récemment le développement de l'entrepreneuriat.

On ne conçoit plus le travail dans nos vies comme nos parents pouvaient le concevoir. Comment pouvons-nous imaginer la place du travail dans les sociétés futures? Est-ce que les redéfinitions du monde du travail à venir tendront à réduire les inégalités sociales qui existent aujourd'hui sur un marché du travail qui s'étend de plus en plus aux sphères privées? Comment la dimension intergénérationnelle vient questionner les méthodes de fonctionnement et d'accès au marché du travail?

Cette table ronde sera l'occasion pour vous de questionner les experts et expertes présentes sur le monde du travail qui vous attend!



ANIMATEUR

Raymond Munger

Professeur d'économie et coordinateur du Département de sciences sociales au Collège de Maisonneuve



Claudia Beaudoin

Chargée de projet à l'Institut du Nouveau Monde



Alexandre Berkesse

Entrepreneur social - chercheur et enseignant en management (quête de sens, entreprises libérées)



Simon De Baene

Cofondateur et président de GSOF



Jonathan Falardeau

Cofondateur Le Tiers Lieu de Laval



Rudy Humbert

Conseiller, entrepreneuriat, volontariat et bénévolat



SOUPER ENGAGÉ

18 h À 20 h, LE VIVOIR

Partagez la table de personnalités engagées et inspirantes et posez-leur toutes vos questions! Voilà ce que permet le souper engagé. Événement traditionnel de l'École d'hiver, il vous permet de rencontrer des citoyen(ne)s engagé(e)s dans leur milieu, des élu(e)s, des militant(e)s et autres personnalités publiques. Échangez avec eux de manière intime et conviviale pour un souper nourrissant pour le corps et l'esprit!

PERSONNALITÉS ENGAGÉES



Dorothy Alexandre

Présidente, Conseil des
Montréalaises



Céline Baril

Réalisatrice de
documentaire



**Gabrielle
Boulianne-
Tremblay**

Actrice, écrivaine et
conférencière



**Véronique
Carbonneau**

Membre du comité
exécutif de l'Aile
jeunesse du Chantier de
l'économie sociale



Stéphane Dubé

Directeur général adjoint
à l'INM



Félix Gravel

Influenceur en transport et
aménagement durable



Malika Habel

Directrice générale du
Collège de Maisonneuve



Elizabeth Hinton

Infirmière à la Clinique
communautaire de
Pointe-Saint-Charles



**Xavier Kronström
Richard**

Coordonnateur de
l'innovation numérique à
Radio-Canada



Pierre Lessard-Blais

Maire de
l'arrondissement Mercier-
Hochelaga-Maisonneuve



Maude Massicotte

Administratrice et
assistante à la vie
communautaire au sein
de l'Association Simon
de Cyrène du Québec



Tra-Mi

Entrepreneure sociale
fondatrice d'Ethical
fashion certified



Kevin Paquette

Président de la
Commission de la relève
de la Coalition Avenir
Québec



Carole Poirier

Députée d'Hochelaga-
Maisonneuve



Pierre Reid

Directeur général des
élections du Québec



Stéphane Stril

Président de la
Commission-Jeunesse du
Parti libéral du Québec

ACTIVITÉ EN PARALLÈLE

SOIRÉE LUDIQUE

17 février 2018 | 21 h

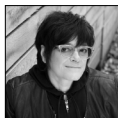
Salle : **le vivoir**

Moment de détente convivial. Les étudiantes et étudiants du Collège de Maisonneuve vous concocteront des activités ludiques.

DISCUSSION AUTOUR DU DOCUMENTAIRE *24 DAVIDS*

17 février 2018 | 21 h

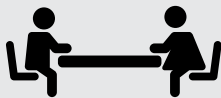
Salle : **Petit auditorium**



ANIMATRICE

Céline Baril

Réalisatrice du documentaire



DÉJEUNER

18 FÉVRIER 2018, 8 h à 9 h
LE VIVOIR

SESSION PAR PROFIL

PROFILS D'IMPLICATION CITOYENNE (SUITE ET FIN)

18 février 2018 | 9 h 15 à 11 h 30



PROFIL INNOVATION | RÉINVENTER LE CÉGEP

Salle : E1113

Description complète du profil, p. 35



PROFIL EXPLORATION | VIVRE ENSEMBLE

Salle : E1104

Description complète du profil, p. 37



PROFIL ENTREPRENEURIAT | IDÉATION DE PROJET

Salle : E1103

Description complète du profil, p. 44



PROFIL MOBILISATION | PARTICIPATION CITOYENNE : EMBARQUEMENT IMMÉDIAT!

Salle : E1105

Description complète du profil, p. 42



PROFIL INNOVATION | IMPACTS SOCIAUX DE L'INTELLIGENCE ARTIFICIELLE

Salle : E1112

Description complète du profil, p. 44

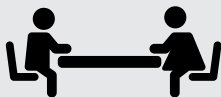
ACTIVITÉ

ASSEMBLÉE CITOYENNE - PARTAGE DE PERSPECTIVES

18 février 2018 | 11 h 30 à 12 h 30

Salle : **Le vivoir**

Roulements de tambours... Voici venu le temps de la présentation des fruits de votre travail. Après des séances de débats, de remue-méninges, de fous rires et de réflexion sur des enjeux contemporains, le moment attendu est enfin arrivé: l'Assemblée citoyenne, le point culminant de l'École d'hiver. Chaque profil présentera le fruit de son travail aux autres participants et aux invités présents. L'Assemblée citoyenne est une tribune conviviale, une occasion de vous faire entendre et de célébrer votre participation citoyenne.



DÎNER DE CLÔTURE

12 h 30 À 14 h, LE VIVOIR

SESSION PAR PROFIL



PROFIL INNOVATION RÉINVENTER LE CÉGEP

17 février 2018 | 9 h à 12 h

Salle : **E1113**

18 février 2018 | 9 h 15 à 11 h 30

Salle : **E1113**



Les cégeps fêtent leurs 50 ans cette année! C'est le temps des bilans et de l'avenir. Le cégep correspond à des périodes de nos vies où nous avons plein de motivation pour changer le monde. C'est aussi une période où nous rencontrons des jeunes d'horizons différents. C'est un lieu propice aux premières expériences citoyennes. Venez vous questionner avec nous sur comment nous pourrions repenser le cégep comme lieu d'engagement et d'éducation citoyenne? Comment faire en sorte de valoriser davantage la vie associative et l'engagement des étudiants au sein des cégeps? Venez réfléchir et proposer des idées concrètes pour réinventer le cégep!



ANIMATEUR

Guy Gibeau

Directeur des études, Collège de Maisonneuve



ANIMATRICE

Maryem Harras

Présidente-directrice générale de Créavif

Première séance | 17 février 2018, 9 h à 12 h



MENTORE

Elizabeth Doiron-Gascon

Travailleuse sociale au Collège d'Ahuntsic



MENTORE

Ann Comtois

Professeur de psychologie au Collège de Maisonneuve

Deuxième séance | 18 février 2018, 9 h 15 à 11 h 30

SESSION PAR PROFIL



PROFIL EXPLORATION VIVRE ENSEMBLE

17 février 2018 | 9 h à 12 h

Salle : **E1104**

18 février 2018 | 9 h 15 à 11 h 30

Salle : **E1104**



Venez approfondir avec nous les enjeux liés au vivre ensemble. Ce profil sera l'occasion d'explorer des initiatives concrètes qui visent le rapprochement entre les personnes ou les groupes et découvrir des nouvelles façons de s'engager. Nous irons à la découverte d'organismes, d'acteurs et d'actrices qui quotidiennement construisent des projets pour favoriser le rapprochement, le dialogue et enfin le vivre ensemble au Québec.



ANIMATRICE

Claudia Beaudoin

Chargée de projet à l'Institut du Nouveau Monde

Accompagnée de membres du comité de pilotage de la Démarche jeunesse sur le vivre ensemble de l'INM.

Première séance | 17 février 2018, 9 h à 12 h

Organisations visitées

- Carrefour de ressources en interculturel - CRIC Centre-Sud
- Café Rond-Point



MENTORE

Veronica Islas

Directrice du Carrefour de ressources en interculturel (CRIC)



MENTORE

Pauline Poisson

Organisatrice communautaire au Carrefour de ressources en interculturel (CRIC)

Deuxième séance | 18 février 2018, 9 h 15 à 11 h 30

Organisations visitées

- L'itinéraire
- Collège de Maisonneuve



MENTORE

Donia Arfaoui

Étudiante engagée au Collège de Maisonneuve



MENTORE

Mariya Madi

Étudiante engagée à l'UQAM



MENTORE

Maude Massicotte

Administratrice et assistante à la vie communautaire au sein de l'Association Simon de Cyrène du Québec



MENTORE

Julie Prince

Conseillère à la vie étudiante en interculturel au Collège de Maisonneuve



MENTORE

Jo Redwitch

Camelot et rédactrice à l'itinéraire



MENTOR

Philippe Termidor

Étudiant engagé au Collège de Maisonneuve



MENTORE

Michel Vallée

Spécialiste en médiation culturelle

Ce profil a été développé en collaboration avec les membres du comité de pilotage de la Démarche jeunesse sur le vivre ensemble de l'INM. Cette démarche reçoit le soutien financier du ministère de l'Immigration, de la Diversité et de l'Inclusion dans le cadre du Programme *Mobilisation-Diversité*.

**Immigration,
Diversité
et Inclusion**

Québec 



PROFIL ENTREPRENEURIAT

IDÉATION DE PROJET

17 février 2018 | 9 h à 12 h

Salle : **E1103**

18 février 2018 | 9 h 15 à 11 h 30

Salle : **E1103**



Vous avez une idée de projet d'entreprise qui vise le changement social et vous souhaitez travailler à sa réalisation concrète? Ou vous n'avez pas d'idée de projet, mais vous êtes sensibles à certains problèmes de société et vous souhaitez contribuer à un projet en émergence? Alors ce profil est pour vous! Rejoignez une communauté solidaire, humaine et rigoureuse, qui comme vous a décidé de passer à l'action!

Ce profil vous offre l'opportunité d'explorer une nouvelle forme d'engagement social à la fois visionnaire et pragmatique, mais aussi de savoir comment concilier ses valeurs et son métier. Il offrira une occasion de discuter des enjeux sociaux actuels en misant sur des méthodes d'intelligences collectives. L'objectif : passer des idées aux solutions innovantes!



ANIMATRICE

Laurene Conte

Gestionnaire de
la communauté à
Esplanade Montréal



ANIMATEUR

Jonathan Chaloux

Gestionnaire de la
culture à Esplanade
Montréal

Première séance | 17 février 2018, 9 h à 12 h



MENTOR

Frédéric Morin-Bordeleau

MR-63 - Cofondateur



MENTORE

Laura Charpentier

Miel Montréal - Directrice générale



MENTOR

Thibault Renouf

Chef514 - Fondateur

Deuxième séance | 18 février 2018, 9 h à 11 h 15



MENTOR

Frédéric Morin-Bordeleau

MR-63 - Cofondateur




MENTORE

Laura Belfadla

l'Académie végétale

Ce profil vous est offert par l'Esplanade



esplanade



PROFIL MOBILISATION PARTICIPATION CITOYENNE : EMBARQUEMENT IMMÉDIAT!

17 février 2018 | 9 h à 12 h

Salle : **E1105**

18 février 2018 | 9h à 11 h 15

Salle : **E1105**



Le Québec est un vaste territoire regorgeant de fascinants espaces et de personnes inspirantes. Partons à la découverte des formes d'engagement dans diverses régions de la province. Faisons la connaissance de personnes passionnées qui font une différence dans leur milieu. Écoutons-les. Ouvrons les discussions. Élargissons nos horizons!

À travers les témoignages de ces personnes et les échanges que suscite leur parcours, il sera question de souligner les forces qui les animent et le caractère commun qui se dégage de leur voyage au cœur de la participation citoyenne. Ce sera également l'occasion de réfléchir à des réponses innovantes aux enjeux de la participation citoyenne et plus particulièrement de la participation électorale. Comment inciter les jeunes à exercer davantage leur rôle de citoyennes et citoyens? Comment les mobiliser à l'égard du droit de vote? Quels scénarios d'avenir pourraient être envisagés pour faire avancer la participation citoyenne autrement, différemment?

Le voyage se poursuit... Nous explorerons et nous imaginerons divers itinéraires pour encourager les jeunes de différentes régions du Québec à être des citoyennes et des citoyens actifs dans la société.



ANIMATRICE

Marlène Lebreux

Conseillère en éducation à la démocratie au DGEQ



ANIMATRICE

Monica Rosales

Coordonnatrice des programmes d'éducation à la démocratie au DGEQ

Première séance | 17 février 2018, 9 h à 12 h



LE DIRECTEUR GÉNÉRAL
DES ÉLECTIONS DU QUÉBEC

MENTORS

Haute-Mauricie

Laurianne Petiquay

Animatrice au Centre d'amitié autochtone de La Tuque (CAALT)

Claudia Petiquay

Présidente du Conseil des jeunes autochtones du CAALT

Saguenay-Lac-Saint-Jean

Sophie Bouchard, romancière et agente de migration pour Place aux jeunes dans la ville de Saguenay

Gaspésie-Îles-de-la-Madeleine

Félix Guay-Vachon, coordonnateur de projet au Parc national Forillon et animateur à la Maison des jeunes de Gaspé

Deuxième séance | 18 février 2018, 9 h à 11 h 15

SESSION PAR PROFIL



PROFIL INNOVATION

IMPACTS SOCIAUX DE L'INTELLIGENCE ARTIFICIELLE

17 février 2018 | 9 h à 12 h

Salle : E1112

18 février 2018 | 9h à 11 h 15

Salle : E1112



Le développement de l'intelligence artificielle (IA) pose des défis éthiques inédits. Les machines intelligentes ne se contentent pas de mieux calculer que les êtres humains, elles cherchent, traitent et diffusent des informations. Elles interagissent avec des êtres sensibles, humains ou non humains. Bientôt, des programmes d'IA pourront recruter de futurs employés, transporter des gens dans une voiture sans conducteur ou encore approuver une demande de prêt. Bientôt, les machines pourront même tenir compagnie aux humains, comme un parent ou un ami. L'IA peut créer de nouveaux risques et exacerber les inégalités économiques et sociales. Mais elle peut aussi contribuer au bien-être, à la liberté ou à la justice. L'équipe de la **Déclaration de Montréal pour un développement responsable de l'IA** vous propose un débat sur cette révolution technologique qui s'apprête à transformer nos vies, afin d'émettre des recommandations pour son développement éthique.

Des scénarios développés autour de trois grands thèmes serviront de déclencheurs aux discussions : Marché du travail, Éducation et culture, et Ville intelligente. On a déjà hâte de vous entendre!



< >
Déclaration de Montréal
IA responsable_
< / >



ANIMATEUR

Alexandre Beaudoin-Peña

Boursier d'études supérieures au Centre de recherche en éthique



ANIMATEUR

Xavier Boileau

Étudiant au doctorat en philosophie à l'Université de Montréal



ANIMATEUR

Martin Gibert

Coordonnateur scientifique de la Déclaration de Montréal et chercheur en éthique de l'intelligence artificielle à l'Université de Montréal



ANIMATRICE

Pauline Noiseau

Étudiante à la maîtrise en philosophie à l'Université de Montréal

Première séance | 17 février 2018, 9 h à 12 h



MENTOR

Christophe Abrassart

Professeur à l'École de design et co-directeur du Lab Ville prospective à la Faculté de l'aménagement de l'Université de Montréal



MENTOR

Marc-Antoine Dilhac

Professeur au département de philosophie et chercheur en éthique publique et théorie politique à l'Université de Montréal

Deuxième séance | 18 février 2018, 9 h à 11 h 15

INFORMATIONS PRATIQUES

COMMENT SE RENDRE AU CEGEP?

L'entrée du Collège de Maisonneuve est située **2701 rue Nicolet, Montréal.**

Par le métro :

Sur la ligne verte, si vous êtes **en direction de «Honoré-Beaugrand», descendez à la station de métro Joliette.** Si vous êtes **en direction de «Angrignon», descendez à la station Pie-IX.**

En auto :

Vous pourrez vous garer sur le **stationnement P1** en face de l'entrée située au **2701, rue Nicolet, Montréal.** Celui-ci sera payant selon les tarifs en vigueur.

Kiosque d'information

Le vendredi 16 février dès 17 h, l'équipe de l'INM sera prête à vous accueillir pour l'École d'hiver!

Le kiosque d'accueil sera situé dans le hall d'entrée du cégep. Vous pourrez y accéder par les portes de l'Entrée Sud, rue Nicolet et de l'Entrée Nord, avenue Bourbonnière. Vous trouverez ces informations dans le plan du cégep p.8

Durant l'événement, les membres de l'équipe de l'INM seront présents au kiosque pour vous aider et répondre à vos questions.

Vendredi 16 février 2018	17 h à 21 h 30
--------------------------	----------------

Samedi 17 février 2018	7 h 45 à 21 h
------------------------	---------------

Dimanche 18 février 2018	8 h à 14 h
--------------------------	------------

Accès Internet

Un accès Internet sans fil est disponible durant toute l'École d'hiver.



Nom d'utilisateur : **cm-public**

Mot de passe : **sansfil3800**

Breuverages

Du café et de l'eau sont disponibles sur place. Attention : afin de limiter le gaspillage inutile et de limiter notre empreinte écologique, apportez votre tasse et bouteille d'eau tout au long de l'École d'hiver. Aucun contenant ne sera distribué sur place.

Repas

Votre inscription comprend six repas (soupers du vendredi et samedi, déjeuners et dîners du samedi et dimanche). Les repas seront distribués et servis dans le Vivoir. Dans un souci de réduire notre empreinte écologique, les repas seront servis dans de la vaisselle réutilisable.

Hébergement

L'INM, en collaboration avec le Collège de Maisonneuve, offre l'hébergement sur place gratuitement aux participants et participantes. Pour l'occasion des salles de classes seront aménagées en dortoirs non mixtes. Vous pourrez y déposer vos bagages. Il est à noter que l'INM n'est pas responsable en cas de vol, de perte ou de bris d'objet. Un vestiaire est également mis à la disposition des participants et participantes dans la salle : « le Salon » au 2^e étage à côté du jardin intérieur. À noter que toutes boissons alcoolisées ne sont pas permises lors de l'événement et ne seront tolérées en aucun cas.

Douches

Les douches sont situées au 3^e et 5^e étage du bloc C près du gymnase. Elles sont accessibles le matin entre 6 h et 9 h ; le soir entre 20 h à 23 h chaque jour.

Couvre-feu

Veillez prendre note que seule la porte E14 restera ouverte toute la nuit. Il s'agit de l'entrée du Pavillon E, accessible par le stationnement P1 (se référer au plan p.8)

Un agent de sécurité sera présent toute la nuit au Collège de Maisonneuve et fera des rondes régulières.

Conservez votre cocarde en tout temps avec vous afin de pouvoir vous identifier en tant que participant et participante de l'École d'hiver.

N° à joindre en cas d'urgence :

514 830-4685 (Marie-Emma).

Avant de partir de l'École d'hiver

N'oubliez pas de nous remettre au kiosque d'information votre cocarde afin que nous puissions la réutiliser lors d'une prochaine édition.

Évaluation

Nous vous enverrons par courriel un questionnaire d'évaluation pour connaître votre appréciation de la 10^e édition de l'École d'hiver. Merci de le remplir afin de nous permettre d'améliorer notre événement.

CHARTRE DE PARTICIPATION

UN ESPACE SAIN POUR EXERCER SA PARTICIPATION CITOYENNE

Les activités de l'INM sont ouvertes à toutes et à tous peu importe l'âge, l'origine ethnique, la religion, le genre, la capacité et l'orientation sexuelle.

Nos activités visent l'apprentissage, le partage de faits et d'opinions ainsi que l'élaboration de propositions communes. Vous êtes invités à participer en exprimant vos convictions, le fond de votre pensée et vos meilleures idées. Cependant, vous devez le faire dans le respect de l'autre.

COMPORTEMENTS ENCOURAGÉS

Ainsi, on vous invite à :

1. Être bref et direct

Exprimez votre opinion le plus clairement et succinctement possible afin que d'autres puissent avoir le temps de s'exprimer.

2. Attaquer les idées et non les personnes!

Écoutez respectueusement l'opinion des autres. Si vous n'êtes pas d'accord, vous avez le droit de le dire tout en faisant preuve de politesse.

3. Oser prendre la parole vous ouvrir à la diversité

Vous avez une part de responsabilité dans le succès des activités. Réagissez quand on vous le demande et ayez l'ouverture d'esprit nécessaire pour entendre des idées qui ne sont pas les vôtres.

4. Maintenir votre attention sur la personne qui s'exprime

Évitez les discussions ou les commentaires avec les personnes voisines, car cela nuit à l'écoute et la compréhension des interventions.

5. Faire preuve de ponctualité et respecter votre choix d'activité

Rendez-vous à l'heure aux activités que vous avez choisies. Si vous arrivez en retard, faites preuve de discrétion. Ne vous promenez pas d'une salle à l'autre pendant une même plage horaire.

COMPORTEMENTS INACCEPTABLES ET COMMENT Y RÉAGIR

Il est aussi tout aussi important de s'abstenir :

1. De divulguer des informations personnelles concernant une autre personne, qu'elle soit présente ou non;
2. De tenir des propos haineux, vulgaires ou insultants ou de poser des gestes violents, obscènes ou sexuellement explicites;
3. De menacer ou de harceler une personne;
4. De menacer de commettre un acte criminel ou d'inciter à le faire;
5. De faire la promotion commerciale non sollicitée et autorisée d'un produit ou service;
6. D'utiliser du matériel illicite (par exemple contrevenant à une ordonnance d'un tribunal).

Si vous êtes victime ou témoin d'un comportement inacceptable, adressez-vous à une personne en position d'autorité afin d'obtenir l'accompagnement et le soutien nécessaires. Référez-vous au Protocole d'intervention afin de savoir comment réagir.

En savoir plus : inm.qc.ca/charte-de-participation





INSTITUT DU
NOUVEAU MONDE